

Warszawa, 18 kwietnia 2011

Dane **PharmaExpert** dotyczące rynku farmaceutycznego w Polsce:

Wartość rynku

W marcu 2011 roku wartość sprzedaży na **aptecznym rynku farmaceutycznym** wyniosła **2,47 mln pln**, co stanowi wzrost o **5,6%** w porównaniu do marca 2010

- **Sprzedaż leków refundowanych** wyniosła **1,1 mld pln** - wzrost o 2,7% w porównaniu do marca 2010
- **Sprzedaż odręczna** wszystkich preparatów sprzedawanych bez recepty w aptece wyniosła **896 mln pln** i była większa o 9,3% w porównaniu do marca 2010
- **Sprzedaż leków na recepty pełnopłatne** wyniosła **458 mln pln** i wrosła o 5,4% w porównaniu do marca 2010

Apteka

Obrót polskiej **statystycznej apteki** w marcu 2011 wyniósł **184 tys. pln** (w cenach detalicznych brutto), co stanowi wzrost o **4,5 %** w stosunku do marca 2010.

Ceny

- **średnia cena detaliczna** leku sprzedawanego w aptece to **16,08 pln** (wzrost o **2,9 %** vs marzec 2010)
- **średnia cena detaliczna** leków z list **refundacyjnych** to **27,15 pln** (spadek o **1,3 %** vs marzec 2010)
- **średnia cena detaliczna** produktów bez recepty (OTC) to **10,01 pln** (wzrost o **6,0%** vs marzec 2010)

Komentarz:

Piotr Kula, Prezes PharmaExpert

W marcu 2011 wartość rynku farmaceutycznego wyniosła 2,47 mld pln (ceny detaliczne) i była wyższa o 5,6% względem analogicznego okresu ub. r. Był to drugi z najwyższych w historii wyników (po grudniu 2010) miesiąc dla wartości sprzedaży całego rynku farmaceutycznego. Średnio statystyczna apteka osiągnęła w marcu wartość sprzedaży na poziomie 184 tys. pln., tj. o 4,5% więcej niż w analogicznym okresie ub. r.

W marcu br. rynek farmaceutyczny zanotował wzrost o 129 mln pln w porównaniu do marca 2010r. Największy wzrost osiągnął segment sprzedaży odręcznej, dla którego wartość sprzedaży zwiększyła się o 76 mln pln (+9,3%). Słabszy niż zazwyczaj wzrost osiągnął segment leków refundowanych, którego wartość sprzedaży zwiększyła się tylko o 29 mln pln (+2,7%) względem analogicznego okresu ub. r. Natomiast segment leków pełnopłatnych na receptę wzrósł o 23 mln pln, tj. o 5,4%. Jednocześnie porównując wyniki marca do lutego br. należy zauważyć, iż cały rynek farmaceutyczny wzrósł aż o 11,3% (248 mln pln). Największy wzrost dotyczył segmentu leków refundowanych, którego wartość zwiększyła się o 132 mln pln, tj. o 13,6% (więcej niż wzrósł cały rynek w porównaniu do marca 2010 r.). Również pozostałe segmenty znacznie zwiększyły wartość sprzedaży. O 67 mln pln wzrósł segment sprzedaży odręcznej (+8,1%), a sprzedaży leków na receptę pełnopłatną wzrosła o 48 mln PLN (+11,8%).

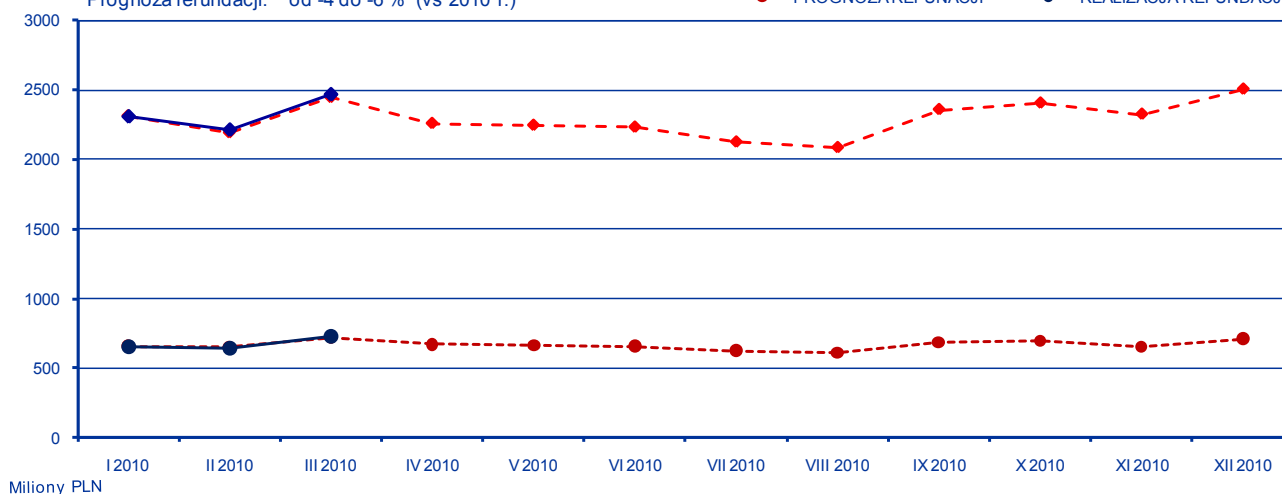
Średnia cena leku w marcu 2011r. wyniosła 16,08 pln. W porównaniu do średniej ceny z marca 2010r. (15,63 pln) nastąpił wzrost cen o 2,9%. Podobnie w porównaniu do lutego br. (15,94 pln) średnia cena wzrosła o 0,9%.

PROGNOZA WARTOŚCI SPRZEDAŻY APTEK OTWARTYCH NA ROK 2011

PHARMA | EXPERT

Sprzedaż: 27,6 mld
Refundacja: 8,1 mld
Prognoza sprzedaży: od +1 do +3% (vs 2010 r.)
Prognoza refundacji: od -4 do -6% (vs 2010 r.)

—◆— PROGNOZA SPRZEDAŻY —◆— REALIZACJA SPRZEDAŻY
—●— PROGNOZA REFUNDACJI —●— REALIZACJA REFUNDACJI



PharmaExpert Sp. z o.o.

ul. Sikorskiego 11 lok. 96, 02-758 Warszawa
tel.+48 22 436 54 59, +48 22 436 54 63, fax +48 22 436 54 60
www.pharmaexpert.com