

Warszawa, 17 maja 2011

Dane **PharmaExpert** dotyczące rynku farmaceutycznego w Polsce:

Wartość rynku

W kwietniu 2011 roku wartość sprzedaży na **aptecznym rynku farmaceutycznym** wyniosła **2,2 mld pln**, co stanowi spadek o **0,2%** w porównaniu do kwietnia 2010

- **Sprzedaż leków refundowanych** wyniosła **980 mln pln** - spadek o 2,8% w porównaniu do kwietnia 2010
- **Sprzedaż odręczna** wszystkich preparatów sprzedawanych bez recepty w aptece wyniosła **795 mln pln** i była wyższa o 3,5% w porównaniu do kwietnia 2010
- **Sprzedaż leków na recepty pełnopłatne** wyniosła **408 mln pln** i spadła o 1,3% w porównaniu do kwietnia 2010

Apteka

Obrót polskiej **statystycznej apteki** w kwietniu 2011 wyniósł **164 tys. pln** (w cenach detalicznych brutto), co stanowi spadek o **1,2 %** w stosunku do kwietnia 2010

Refundacja

Poziom współpłacenia pacjenta w segmencie leków refundowanych osiągnął **31,6%**, a **wartość refundacji w kwietniu** wyniosła **670 mln pln** - spadek o **5,4%** w porównaniu do kwietnia 2010

Ceny

- **średnia cena detaliczna** leku sprzedawanego w aptece to **16,07 pln** (wzrost o **2,5 %** vs kwiecień 2010)
- **średnia cena detaliczna** leków z list **refundacyjnych** to **27,30 pln** (wzrost o **0,3%** vs kwiecień 2010)
- **średnia cena detaliczna** produktów bez recepty (OTC) to **9,92 pln** (wzrost o **5,4%** vs kwiecień 2010)

Komentarz:

Piotr Kula, Prezes PharmaExpert Sp. z o.o.

W kwietniu 2011 wartość sprzedaży na aptecznym rynku farmaceutycznym wyniosła 2,2 mld pln i była niższa o 0,2% względem analogicznego okresu ub. r. Był to najniższy wynik w tym roku i zarazem pierwszy spadek wartości sprzedaży rynku farmaceutycznego w porównaniu do analogicznego okresu ubiegłego roku. Średnio statystyczna apteka osiągnęła w kwietniu wartość sprzedaży na poziomie 163 tys. pln., to o 1,2% mniej niż w analogicznym okresie ub. r.

W kwietniu br. rynek farmaceutyczny zanotował spadek o 6 mln pln w porównaniu do kwietnia 2010r. Jedynie segment sprzedaży odręcznej osiągnął wzrost wartość sprzedaży, która zwiększyła się o 27 mln pln (+3,5%). Zarówno leki na receptę, tj. leki refundowane jak i pełnopłatne w kwietniu br. osiągnęły niższą wartość sprzedaży niż przed rokiem. Dla segmentu leków refundowanych oznaczało to spadek o 28 mln pln (-2,8%) względem analogicznego okresu ub. r. Natomiast dla segmentu leków pełnopłatnych na receptę wartość sprzedaży spadła o 5 mln pln, tj. o 1,3%.

Jednocześnie porównując wyniki kwietnia do marca br. spadek całego rynku farmaceutycznego był wyraźniejszy, tj. dla całego rynku wartość sprzedaży zmniejszyła się o 10,9% (269 mln pln). Spadek dotknął wszystkie segmenty rynku. Wartość sprzedaży segmentu leków refundowanych zmniejszyła się o 119 mln pln (-10,8%), sprzedaży odręcznej o 101 mln pln (-11,3%), a leków pełnopłatnych o 49 mln pln (-10,8%).

Średnia cena leku w kwietniu 2011r. wyniosła 16,07 pln. W porównaniu do średniej ceny z kwietnia 2010r. (15,68 pln) nastąpił wzrost cen o 2,5%. Natomiast w porównaniu do marca br. (16,08 pln) średnia cena nieznacznie spadła (-0,1%).

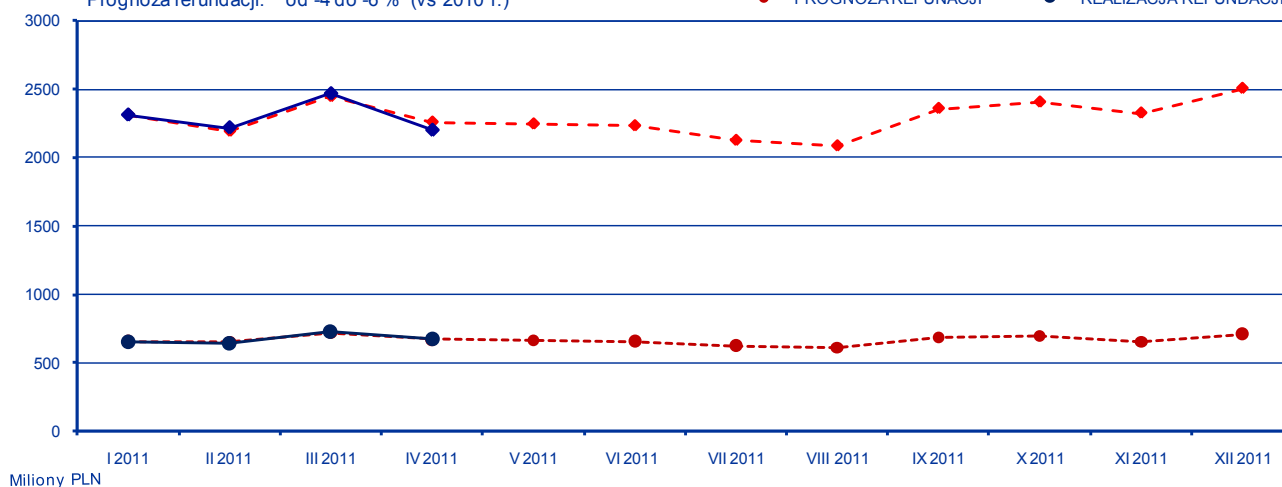
W kwietniu br. refundacja leków przez NFZ osiągnęła wartość 670 mln pln, tj. o 5,4% mniej niż w analogicznym okresie 2010r. Poziom współpłacenia pacjentów za leki refundowane ponownie odnotował spadek i w kwietniu br. wyniósł 31,6%, to o 1,3 pp mniej niż w marcu br.

PROGNOZA WARTOŚCI SPRZEDAŻY APTEK OTWARTYCH NA ROK 2011

PHARMA | EXPERT

Sprzedaż: 27,5 mld
Refundacja: 8,1 mld
Prognoza sprzedaży: od +1% do +3% (vs 2010 r.)
Prognoza refundacji: od -4 do -6% (vs 2010 r.)

—◆— PROGNOZA SPRZEDAŻY —◆— REALIZACJA SPRZEDAŻY
—●— PROGNOZA REFUNACJI —●— REALIZACJA REFUNACJI



PharmaExpert Sp. z o.o.

al. Sikorskiego 11 lok. 96, 02-758 Warszawa
tel.+48 22 436 54 59, +48 22 436 54 63, fax +48 22 436 54 60
www.pharmaexpert.com